

# INVERPULSE WAVE

TELWIN

## POWER - POTENZA

### EN/ HEAVY DUTY

Designed for application environments where power and productiveness are fundamental, Inverpulse Wave combines heavy duty with extreme working precision.

### IT/ USO INTENSIVO

Ideata per ambiti applicativi dove la potenza e la produttività sono fondamentali, Inverpulse Wave coniuga un elevato heavy duty ad una estrema precisione nelle lavorazioni.

## WAVE OS

### EN/ WELDING INTELLIGENCE

The advanced intelligence of the Wave OS operating system assists the user in his work and allows complete control and monitoring of the work process and the related costs.

### IT/ INTELLIGENZA IN SALDATURA

L'intelligenza evoluta del sistema operativo Wave Os aiuta l'utente nel suo lavoro e consente di avere il pieno controllo e monitoraggio del processo di lavorazione e dei costi ad esso correlati.



EXPERT MODE

## INNOVATION - INNOVAZIONE

### EN/ STABLE AND CONTROLLED ARC

Revision of the synergistic programs guarantees a welding experience without precedent (workable welding bath, striking without spatters, greater bath penetration, execution speed of the piece). Greater precision for small touch-ups and more efficiency.

### IT/ ARCO STABILE E CONTROLLATO

La revisione dei programmi sinergici garantisce una esperienza di saldatura senza precedenti (bagno di saldatura lavorabile, partenze prive di spruzzi, maggiore penetrazione del bagno, velocità di esecuzione del pezzo). Più precisione per minori rilavorazioni e maggiore efficienza.



## RELIABILITY - AFFIDABILITÀ

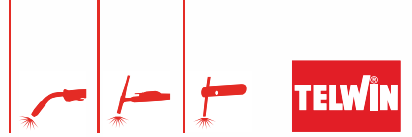
### EN/ DESIGNED TO LAST OVER TIME

Inverpulse Wave was designed to guarantee maximum performance over time thanks to the solutions designed for heavy use.

### IT/ PROGETTATA PER RESISTERE NEL TEMPO

Inverpulse Wave è stata ideata per garantire le massime performance nel tempo grazie a soluzioni progettuali pensate per un utilizzo in condizioni gravose.

# INVERPULSE 60.40 WAVE (AQUA)



## inverter

MULTIPROCESS  
MIG - MMA - TIG



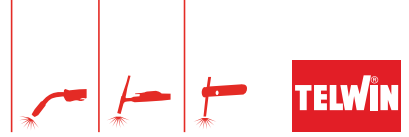
## TECHNICAL DATA

	CODE	V <sub>3PH</sub>	A <sub>MIN</sub> A <sub>MAX</sub> DC	A <sub>60%</sub> A <sub>40°C</sub> DC EN 60974-1	V <sub>0</sub> DC	A <sub>MAX</sub>	A <sub>60%</sub>	P <sub>MAX</sub>	P <sub>60%</sub>	η	φ	Ø <sub>MIN</sub> Ø <sub>MAX</sub> DC	ST	SS	AL	FX	BZ	IP	LxWxH	kg	
		V (50-60Hz)	A	A	V	A	A	kW	kW	%	mm	mm	mm	mm	mm	mm	mm	cm	kg		
● INVERPULSE 60.40 WAVE AQUA	816179	230 / 400 3ph	20 - 500 (400V)	400	85	35	23	23	15	90	0,8	1,6 8	0,6 2,4	0,8 2,4	0,8 1,6	1 2,4	0,8 1,2	IP23	103 x 51 x 145	100	
			20 - 400 (230V)	330	110	42	32	17	11												
● INVERPULSE 60.40 WAVE	816178																				88

EN/ MIG-MAG/FLUX gas shielded/BRAZING/MMA/TIG DC-Lift inverter multiprocess welding machines with 4 rolls wire feeder. The WAVE OS system makes welding operations: customisable to suit customer-specific requirements; traceable and analysable, by saving data via USB; simplified, thanks to SYNERGIC adjustment of parameters. It is possible to operate on different welded materials (steel, stainless steel, aluminium), brazed materials (galvanised and zinc-plated sheet metal) in pulse and double pulse (PULSE and POP) and with advanced welding arcs (ROOT-MIG, ATC, DEEP MIG). Complete with VRD device. Supplied with various stored welding programs, it is also possible to store, trace and export more customized programs. Liquid cooled version also available.

IT/ Saldatrici inverter, con funzionamento continuo e pulsato, multiprocesso MIG- MAG/ FLUX con gas/BRAZING/ MMA/TIG DC-Lift, con trainafilo a 4 rulli. Il sistema WAVE OS rende le operazioni di saldatura: personalizzabili in base all'esigenza dell'utilizzatore; tracciabili ed analizzabili, attraverso il salvataggio dei dati via USB; semplificate, grazie alla regolazione SINERGICA dei parametri. E' possibile operare su diversi materiali saldati (acciaio, acciaio inox, alluminio), saldabrasati (lamiere galvanizzate e zincate) in pulsato e doppio pulsato (PULSE e POP) e con archi di saldatura avanzati (ROOT-MIG, ATC, DEEP MIG). Complete di dispositivo VRD. Molteplici programmi di saldatura memorizzati e possibilità di creazione, salvataggio ed esportazione di numerosi programmi personalizzati. Disponibili anche nella versione raffreddata a liquido.

# INVERPULSE 60.40 WAVE



## INVERPULSE 60.40 WAVE AQUA

816179

TI 60.40 WIRE FEEDER  
806276



WORK CLAMP + CABLE  
3m AX70



MT500 MIG TORCH  
3M AQUA  
722625



CONNECTING CABLE  
70MMQ 1.5M AQUA  
804293



GRA 5500  
WATER COOLING UNIT  
804058



FEED ROLL 4R  
Ø 0.8-1.0 FE "P-K" 722227 (2X)  
Ø 1.2-1.6 FE "P-K" 722241 (2X)



GAS TUBE



## INVERPULSE 60.40 WAVE

816178

TI 60.40 WIRE FEEDER  
806276



WORK CLAMP + CABLE  
3m AX70



MT40 MIG TORCH  
4M  
742820



CONNECTING CABLE  
70MMQ 1.5M  
804292



FEED ROLL 4R  
Ø 0.8-1.0 FE "P-K" 722227 (2X)  
Ø 1.2-1.6 FE "P-K" 722241 (2X)



GAS TUBE



## INVERPULSE 60.40 WAVE BASE

816180

TI 60.40 WIRE FEEDER  
806276



WORK CLAMP + CABLE  
3m AX70



MMA WELDING

MIG-MAG WELDING

TIG WELDING

PLASMA CUTTING

SPOT WELDING

CHARGING & STARTING

INDEX

# ACCESSORIES

## OPTIONAL

→ CONSUMABLES MIG-MAG Pag. 101

GAS REGULATOR  
722346



MIG-MAG TORCHES  
MT40  
5m 742822



QUICK GAS  
CONNECTOR  
804208



MT240  
mod. AQUA  
4m 742996



- LIGHT
- EASY TO HANDLE
- REMOVABLE GUN HANDLE

MMA-MIG/MAG-TIG  
MASK



VANTAGE  
GREY XXL  
802937



MT500  
mod. AQUA  
4m 742821  
5m 722683



ALUMINIUM KIT  
802409



MT555 DOUBLE COOLED  
mod. AQUA  
4m 742881



- HEAVY DUTY
- DOUBLE COOLED

FLUX KIT  
802276



TAAC 4.0 10M KIT  
982782



**NEW**

BOARD KIT PUSH  
PULL - 982219



ELECTRODE HOLDER  
70mm<sup>2</sup> 4m AX70  
804126



TIG TORCH  
ST26V - 742058



COIL ADAPTOR  
802486



CONNECTING CABLES

4m 802348 mod. AQUA 4m 802398  
10m 802349 10m 802399  
30m 802470



WIRE FEEDER  
WHEELS  
804224



REMOTE CONTROL  
RC-20 10M CONTROL  
2 pot. - 802336



DOUBLE BOTTLE KIT  
803067



COOLING SYSTEMS  
GRA 5500  
804058



GRA 5505 EXTRA POWER  
804258

- COOLING POWER +25%
- PUMP HEAD: UP TO 30m vertical

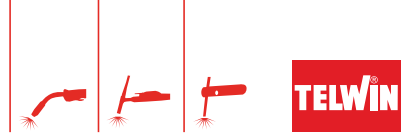


MULTIPURPOSE BRACKET  
KIT FOR GENERATOR  
804403





# INVERPULSE 60.30 WAVE (AQUA)



## inverter

MULTIPROCESS  
MIG - MMA - TIG



## ROOT-MIG DEEP-MIG



WATCH THE VIDEO



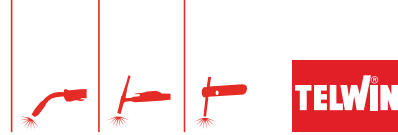
## TECHNICAL DATA

CE   EAC	CODE	V <sub>3PH</sub> V (50-60Hz)	A <sub>MIN</sub> A <sub>MAX</sub> DC	A <sub>60%</sub> 40°C DC EN 60974-1	V <sub>0</sub> DC	A <sub>MAX</sub>	A <sub>60%</sub>	P <sub>MAX</sub>	P <sub>60%</sub>	η	φ	Ø <sub>MIN</sub> Ø <sub>MAX</sub> DC	Ø <sub>ST</sub>	Ø <sub>SS</sub>	Ø <sub>AL</sub>	Ø <sub>FX</sub>	Ø <sub>BZ</sub>	IP	LxWxH	kg	
			A	A	V	A	A	kW	kW	%	mm	mm	mm	mm	mm	mm	mm	mm	cm	kg	
● INVERPULSE 60.30 WAVE AQUA	816176	230/400 3ph	20-400 (400V)	270	73	25	15	16,5	9,4	89	0,8	1,6 8	0,8 2	0,8 2	0,8 1,6	1 2	0,8 1,2	IP23	103 x 51 x 145	87	
			20-320 (230V)	200	106	33	17	12,6	6,4										75		
● INVERPULSE 60.30 WAVE	816175																				75

EN/ MIG-MAG/FLUX gas shielded/BRAZING/MMA/TIG DC-Lift inverter multiprocess welding machines with 4 rolls wire feeder. The WAVE OS system makes welding operations: customisable to suit customer-specific requirements; traceable and analysable, by saving data via USB; simplified, thanks to SYNERGIC adjustment of parameters. It is possible to operate on different welded materials (steel, stainless steel, aluminium), brazed materials (galvanised and zinc-plated sheet metal) in pulse and double pulse (PULSE and POP) and with advanced welding arcs (ROOT-MIG, ATC, DEEP MIG). Complete with VRD device. Supplied with various stored welding programs, it is also possible to store, trace and export more customized programs. Liquid cooled version also available.

IT/ Saldatrici inverter, con funzionamento continuo e pulsato, multiprocesso MIG- MAG/ FLUX con gas/BRAZING/ MMA/TIG DC-Lift, con trainafilo a 4 rulli. Il sistema WAVE OS rende le operazioni di saldatura: personalizzabili in base all'esigenza dell'utilizzatore; tracciabili ed analizzabili, attraverso il salvataggio dei dati via USB; semplificate, grazie alla regolazione SINERGICA dei parametri. E' possibile operare su diversi materiali saldati (acciaio, acciaio inox, alluminio), saldobrasati (lamiere galvanizzate e zincate) in pulsato e doppio pulsato (PULSE e POP) e con archi di saldatura avanzati (ROOT-MIG, ATC, DEEP MIG). Complete di dispositivo VRD. Molteplici programmi di saldatura memorizzati e possibilità di creazione, salvataggio ed esportazione di numerosi programmi personalizzati. Disponibili anche nella versione raffreddata a liquido.

# INVERPULSE 60.30 WAVE



## INVERPULSE 60.30 WAVE AQUA

816176

TI 60.30 WIRE FEEDER  
806275



WORK CLAMP + CABLE  
3m AX50



MT500 MIG TORCH  
3M AQUA  
722625



CONNECTING CABLE  
70MMQ 1.5M AQUA  
804293



GRA 5500  
WATER COOLING UNIT  
804058



FEED ROLL 4R  
Ø 0.8-1.0 FE "P-K" 722227 (2X)  
Ø 1.2-1.6 FE "P-K" 722241 (2X)



GAS TUBE



## INVERPULSE 60.30 WAVE

816175

TI 60.30 WIRE FEEDER  
806275



WORK CLAMP + CABLE  
3m AX50



MT40 MIG TORCH  
4M  
742820



CONNECTING CABLE  
70MMQ 1.5M  
804292



FEED ROLL 4R  
Ø 0.8-1.0 FE "P-K" 722227 (2X)  
Ø 1.2-1.6 FE "P-K" 722241 (2X)



GAS TUBE



## INVERPULSE 60.30 WAVE BASE

816177

TI 60.30 WIRE FEEDER  
806275



WORK CLAMP + CABLE  
3m AX50



MMA WELDING

MIG-MAG WELDING

TIG WELDING

PLASMA CUTTING

SPOT WELDING

CHARGING & STARTING

INDEX

# ACCESSORIES

## OPTIONAL

→ CONSUMABLES MIG-MAG Pag. 101

GAS REGULATOR  
722346



MIG-MAG TORCHES  
MT40  
5m 742822



QUICK GAS  
CONNECTOR  
804208



MT240  
mod. AQUA  
4m 742996



- LIGHT
- EASY TO HANDLE
- REMOVABLE GUN HANDLE

MMA-MIG/MAG-TIG  
MASK



VANTAGE  
GREY XXL  
802937



MT500  
mod. AQUA  
4m 742821  
5m 722683



ALUMINIUM KIT  
802409



MT555 DOUBLE COOLED  
mod. AQUA  
4m 742881



- HEAVY DUTY
- DOUBLE COOLED

FLUX KIT  
802276



TAAC 4.0 10M KIT  
982782



**NEW**

BOARD KIT PUSH  
PULL - 982219



ELECTRODE HOLDER  
35mm<sup>2</sup> 4m AX50  
804124



TIG TORCH  
ST26V - 742058



COIL ADAPTOR  
802486



CONNECTING CABLES  
4m 802348 mod. AQUA  
10m 802349 4m 802398  
10m 802399  
30m 802470



WIRE FEEDER  
WHEELS  
804224



REMOTE CONTROL  
RC-20 10M CONTROL  
2 pot. - 802336



DOUBLE BOTTLE KIT  
803067



COOLANT FOR  
COOLING SYSTEMS  
5l - 802976



COOLING SYSTEMS  
GRA 5500  
804058



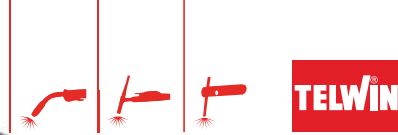
GRA 5505 EXTRA POWER  
804258  
• COOLING POWER +25%  
• PUMP HEAD:  
UP TO 30m  
vertical



MULTIPURPOSE BRACKET  
KIT FOR GENERATOR  
804403



# INVERPULSE 40.40 WAVE (AQUA)



**inverter**

MULTIPROCESS  
MIG - MMA - TIG



**ROOT-MIG DEEP-MIG**

**TIG LIFT**



**USB**



**INVERPULSE 40.40 WAVE BASE**  
816025



NO TORCH



**STANDARD**



**OPTIONAL**



→ CONSUMABLES MIG-MAG Pag. 101

**TECHNICAL DATA**

CE	ERC	CODE	V <sub>3PH</sub>	A <sub>MIN</sub> / A <sub>MAX</sub> DC	A <sub>MAX</sub> 40°C DC	A <sub>60%</sub> 40°C DC	V <sub>0 DC</sub>	A <sub>MAX</sub> 60%	P <sub>MAX</sub>	P <sub>60%</sub>	η	φ	Ø <sub>MIN</sub> / Ø <sub>MAX</sub> DC	Ø <sub>ST</sub>	Ø <sub>SS</sub>	Ø <sub>AL</sub>	Ø <sub>FX</sub>	Ø <sub>BZ</sub>	IP	LxWxH	kg	
			V (50-60Hz)	A	EN 60974-1	EN 60974-1	V	A	A	kW	kW	%	mm	mm	mm	mm	mm	mm	cm	cm	kg	
● INVERPULSE 40.40 WAVE AQUA		816226	230/400 3ph	20 - 400 (400V)	350 @ 40%	270	73	26	18	15	9,6	86	0,81	1,6 8	0,6 1,6	0,8 1,6	0,8 1,6	1 1,2	0,8 1,2	IP23	90 x 47 x 97	63
● INVERPULSE 40.40 WAVE 816225				20 - 320 (230V)	260 @ 40%	200	106	29	21	9,3	6,8											54

EN/ MIG-MAG/FLUX gas shielded/BRAZING/MMA/TIG DC-Lift inverter multiprocess welding machines with 4 rolls wire feeder. The WAVE OS system makes welding operations: customisable to suit customer-specific requirements; traceable and analysable, by saving data via USB; simplified, thanks to SYNERGIC adjustment of parameters. It is possible to operate on different welded materials (steel, stainless steel, aluminium), brazed materials (galvanised and zinc-plated sheet metal) in pulse and double pulse (PULSE and POP) and with advanced welding arcs (ROOT-MIG, ATC, DEEP MIG). Complete with VRD device. Supplied with various stored welding programs, it is also possible to store, trace and export more customized programs. Liquid cooled version also available.

IT/ Saldatrici inverter, con funzionamento continuo e pulsato, multiprocesso MIG- MAG/ FLUX con gas/BRAZING/ MMA/TIG DC-Lift, con trainafile a 4 rulli. Il sistema WAVE OS rende le operazioni di saldatura: personalizzabili in base all'esigenza dell'utilizzatore; tracciabili ed analizzabili, attraverso il salvataggio dei dati via USB; semplificate, grazie alla regolazione SINERGICA dei parametri. E' possibile operare su diversi materiali saldati (acciaio, acciaio inox, alluminio), saldabrasati (lamiere galvanizzate e zincate) in pulsato e doppio pulsato (PULSE e POP) e con archi di saldatura avanzati (ROOT-MIG, ATC, DEEP MIG). Complete di dispositivo VRD. Molteplici programmi di saldatura memorizzati e possibilità di creazione, salvataggio ed esportazione di numerosi programmi personalizzati. Disponibili anche nella versione raffreddata a liquido.



## WAVE: WELDING ADVANCED VISUAL ENVIRONMENT



### EN/ A BRAND NEW WELDING CONCEPT

A high-tech system that redesigns the manual welding process to improve quality, ensure repeatability and boost efficiency. The user has complete control over the welding parameters and can tweak them to suit all operational requirements.

### IT/ UN NUOVO CONCETTO DI SALDATURA

Un sistema high-tech che ripensa il processo di saldatura manuale per migliorare la qualità, assicurare la ripetibilità, aumentare l'efficienza. L'utente ha la completa gestione dei parametri di saldatura adattandoli ad ogni situazione operativa.

#### KNOWLEDGE:

traces, stores and analyses process data

Traccia, salva e analizza i dati delle lavorazioni

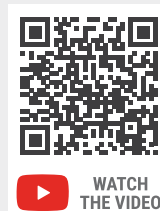
**EFFICIENCY:** Customized configuration of the work environment and saving of customized programs

Configurazione su misura dell'ambiente di lavoro e salvataggio di programmi personalizzati



**INTERACTION:** intuitive interface with TFT graphic color display

Interfaccia intuitiva con schermo TFT grafico a colori



## INTERACTION - INTERAZIONE

### EN/ A NEW WAY OF COMMUNICATING

Making work user-friendly regardless of the application. Thanks to Wave OS, the communication between the operator and the tool used is direct and immediate. Wave OS simplifies man-machine interaction and guarantees complete customisation of the work environment.

### IT/ UN NUOVO MODO DI COMUNICARE

Rendere il lavoro intuitivo a prescindere dall'applicazione. Grazie a Wave OS la comunicazione tra l'operatore e lo strumento utilizzato è diretta, immediata. Wave OS semplifica l'interazione uomo-macchina e garantisce una totale personalizzazione dell'ambiente di lavoro.

#### EASY MODE



Automatic adjustment by selecting thickness and shape of the welding seam

Regolazione automatica selezionando lo spessore e la forma del cordone da saldare

Program in use

Programma in uso

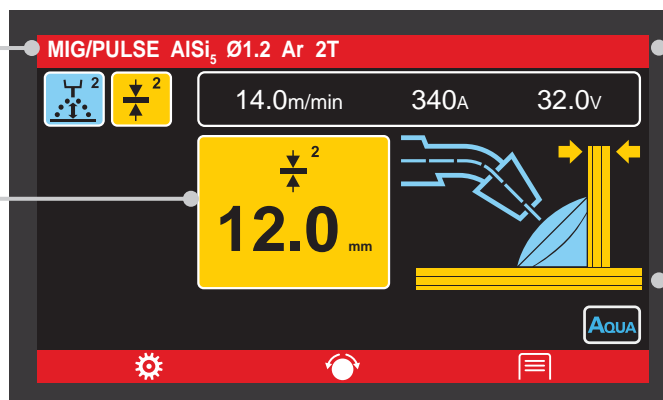
Thickness of the material to be welded

Spessore del materiale da saldare



Activation of advanced welding arcs

Attivazione archi avanzati di saldatura



Visualization of the main parameters during welding process (wire speed, current, voltage)

Visualizzazione dei parametri fondamentali durante il processo di saldatura (velocità filo, corrente, tensione)

Shape of the welding seam  
Arc voltage

Forma del cordone di saldatura /  
Tensione d'arco

## EXPERT MODE



Allows to customize your work environment  
Consente di personalizzare l'ambiente di lavoro

Visualisation of selected welding parameters  
Visualizzazione dei parametri di saldatura selezionati

Display of the program in use  
Indicazione del programma in uso

Visualisation of main parameters during welding  
Visualizzazione dei parametri fondamentali durante la saldatura

Selection/modification of all welding parameters  
Selezione/ modifica di tutti i parametri di saldatura

### MAIN WELDING PARAMETERS AVAILABLE

- Duration of initial current  
Durata della corrente iniziale
- Main current arc correction  
Correzione d'arco corrente principale
- Material thickness  
Spessore del materiale
- Main current  
Corrente principale
- Duration of end current  
Durata della corrente finale
- Secondary current  
Corrente secondaria
- Exchange frequency between the two currents  
Frequenza di scambio tra le due correnti
- Secondary current arc correction  
Correzione d'arco corrente secondaria

More parameters to be set: Start and End current, Start and End Current arc correction, start and end slope up/down time, wire feed speed, Pre-gas, Post-gas, Spot welding time, burn-back, soft start, electronic reactance adjustment.

## EFFICIENCY - EFFICIENZA

### EN/ RESPONDING TO EVERY DAY CHALLENGES

Wave OS is the perfect solution to respond to the every day demands for competitiveness and productivity. Nowadays, quality and repeatability are fundamental and essential requisites. The response to such challenges starts with Wave OS.

### IT/ LA RISPOSTA ALLA SFIDE DI OGNI GIORNO

Wave OS è la soluzione alle richieste di competitività e produttività di ogni giorno. La qualità e la sua ripetitività sono ormai requisiti imprescindibili. La risposta a queste sfide inizia con Wave OS.

### ADVANCED WELDING ARCS / ARCHI DA SALDATURA AVANZATI

**AB PULSE**  
to weld Stainless Steel and Aluminium  
per la saldatura di Inox ed Alluminio

**ABPoP:**  
reduces piece deformation while welding Stainless Steel and Aluminium  
riduce la deformazione dei pezzi durante la saldatura di Inox e Alluminio

**Root Mig**  
to allow root-welding on Stainless Steel  
per le saldature di radice su acciaio

**Deep Mig:**  
to speed up processes on steel heavy duty works  
per velocizzare i processi produttivi di carpenteria pesante su acciaio

**ATC**  
to facilitate welding on thin thicknesses  
facilita la saldatura su spessori sottili

### CUSTOMIZED PROGRAMS



Saving and recalling customized welding programs  
Salvataggio e richiamo di programmi di saldatura personalizzati



Import and export via USB of customized welding programs  
Importazione ed esportazione via USB di programmi di saldatura personalizzati



## KNOWLEDGE - CONOSCENZA

EN/

### KNOWLEDGE IS THE CORE PRINCIPLE OF IMPROVEMENT

Wave OS is an exceptionally powerful knowledge tool designed to trace, analyse and control production processes far beyond the limits in place up until now. It guarantees comprehensive monitoring of operating parameters to the advantage of quality levels and the choices to be made.

IT/

### LA CONOSCENZA È IL PRINCIPIO FONDAMENTALE DEL MIGLIORAMENTO

Wave OS è un potente strumento di conoscenza in grado di tracciare, analizzare e quindi controllare i processi produttivi oltrepassando i limiti finora posti. Garantisce il completo monitoraggio dei parametri nelle lavorazioni a vantaggio della qualità e a supporto delle scelte da affrontare.



REC

Record, save and export process data for analysis and cost reduction

Registra, salva ed esporta i dati di lavorazione per analisi e riduzione dei costi

## WELDING DATA MANAGEMENT

EN/

### THE COST AND PERFORMANCES CONTROL TOOL

Welding Data Management is the essential tool for the detailed welding data analysis. An intuitive programme conceived to facilitate you in cost management, increase processing quality and support professional welders' tests, etc. To make the best choices.

IT/

### LO STRUMENTO PER IL CONTROLLO DI COSTI E PRESTAZIONI

Welding Data Management è lo strumento indispensabile per l'analisi approfondita dei dati di saldatura. Un programma dall'utilizzo intuitivo ideato per facilitarti nella gestione dei costi, nel miglioramento della qualità delle lavorazioni, nel supporto ai test per saldatori qualificati, etc. Per prendere le scelte migliori.



EN/

### WELDING PERFORMANCE ANALYSIS

Tracking and graphical display of the main parameters (voltage, current, wire speed, etc..) involved in the process. Monitoring of various parameters to grant quality and compliance to production standards.

IT/

### ANALISI DELLE PRESTAZIONI DI SALDATURA

Tracciamento e visualizzazione grafica dei principali parametri implicati nel processo (tensione, corrente, velocità filo, etc..). Monitoraggio del mantenimento dei parametri per assicurare qualità e conformità agli standard produttivi.



DOWNLOAD  
LEAFLET



EN/

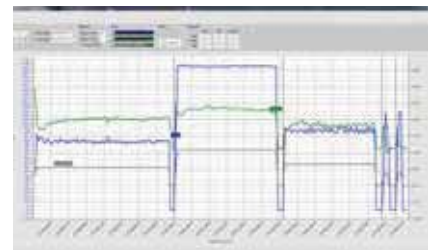
### CONTROL OF PRODUCTIVITY AND EFFICIENCY

Detailed consumption report of the selected jobs to create accurate production costs.

IT/

### CONTROLLO DELLA PRODUTTIVITÀ E DELL'EFFICIENZA

Report dettagliato dei consumi legati alle lavorazioni selezionate per generare un costo di produzione accurato.



EN/

### CONSUMPTIONS HIGHLIGHT IN FAVOUR OF PLANNING

Consumption analysis within a specific time span to support the planning of consumables supplies.

IT/

### EVIDENZA DEI CONSUMI A FAVORE DELLA PIANIFICAZIONE

Analisi dei consumi in uno specifico periodo per favorire la programmazione degli approvvigionamenti di consumabile.

# TAAC: TELWIN ADVANCED ANALYTICS CLOUD



EN/

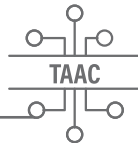
The TAAC platform is the advanced cloud solution for managing all production data generated by Telwin multi-process welders with Wave OS. The goal is to maximize operational efficiency, ensuring complete transparency in all welding operations, in line with Industry 4.0 requirements.

IT/

La piattaforma TAAC è la soluzione cloud avanzata per la gestione di tutti i dati di produzione generati dalle saldatrici multiprocesso Telwin con Wave OS. L'obiettivo è di massimizzare l'efficienza operativa, garantire la massima trasparenza in tutte le operazioni di saldatura, compatibilmente con requisiti industria 4.0.



## OPTIMIZED DATA CENTRALIZATION CENTRALIZZAZIONE DEI DATI



All production data seamlessly converge on the cloud platform, requiring no manual handling. Information is easily accessible in one place, simplifying performance monitoring and analysis. Rigorous security measures guarantee protection against unauthorized access and data leaks.

Tutti i dati di produzione convergono nella piattaforma, senza il bisogno di essere gestiti manualmente. Le informazioni sono accessibili in un unico luogo, semplificando monitoraggio e analisi delle prestazioni. Rigorose misure di sicurezza garantiscono che le informazioni siano protette da accessi non autorizzati o perdite.

## REAL-TIME MONITORING MONITORAGGIO IN TEMPO REALE



TAAC enables real-time monitoring of Wave welding machines, providing an instant view of their status, process parameters, and operational performance. If any issues arise, an alert allows for prompt intervention to avoid production delays.

TAAC consente di monitorare le saldatrici Wave in tempo reale per una visione immediata dello stato delle macchine, dei parametri di processo e delle prestazioni operative. In caso di anomalie, un alert consente di intervenire tempestivamente per evitare ritardi nella produzione.

## ADVANCED ANALYSIS ANALISI AVANZATA

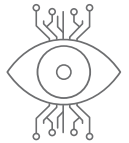


The platform offers powerful data analysis tools. With TAAC, you can identify trends, detect recurring issues, and pinpoint areas for improvement, optimizing welding processes, reducing costs, and enhancing overall productivity.

La piattaforma offre potenti strumenti di analisi dei dati. Grazie a TAAC è possibile identificare tendenze, rilevare problemi ricorrenti e individuare aree di miglioramento e quindi ottimizzare i processi di saldatura, ridurre i costi e aumentare la produttività complessiva.

**By choosing the TAAC platform, you will revolutionize the production data management and enhance the efficiency of your Wave multi-process welders. Embracing this technology is a significant stride towards improving productivity.**

## SEAMLESS DATA VISUALIZATION VISUALIZZAZIONE INTUITIVA



The intuitive and user-friendly interface allows production data to be displayed clearly and comprehensibly through customized graphs, tables, and reports. A comprehensive overview of the welder performance is available, enabling informed decision-making to optimize processes.

L'interfaccia intuitiva e user-friendly permette di visualizzare i dati di produzione in modo chiaro e comprensibile tramite grafici, tabelle e report personalizzati. È possibile avere una panoramica completa delle prestazioni delle saldatrici, consentendo di prendere decisioni informate per ottimizzare i processi.

## OVERVIEW OF OPERATING COSTS PANORAMICA DEI COSTI OPERATIVI



All welding process costs (including consumables and gas) are integrated into the system to precisely monitor operational expenses.

Sono integrati nel sistema tutti i costi del processo di saldatura (consumabili e gas inclusi), per monitorare i costi operativi con precisione.

## CONNECTIVITY AND INTEGRATION CONNETTIVITÀ E INTEGRAZIONE



TAAC is seamlessly integrated with other systems and devices, including the factory's logistics system, supply networks, and devices within the production cycle. This smooth connectivity enables a continuous workflow, optimizing production management.

TAAC è progettata per connettersi facilmente con altri sistemi e dispositivi e può essere integrata con il sistema logistico di fabbrica, le reti di fornitura e altri dispositivi all'interno del ciclo produttivo. Questa interconnessione consente un flusso di lavoro continuo, ottimizzando la gestione della produzione.

**Scegliendo la piattaforma TAAC, trasformerete la gestione dei dati di produzione e l'efficienza delle vostre saldatrici multiprocesso Wave. Affidarsi a questa tecnologia significa fare un passo in avanti per migliorare la produttività.**

## ADVANCED THERMAL CONTROL



### EN/ EXCELLENT RESULTS ON THIN THICKNESSES

The Made in Telwin ATC technology is designed for use in specific sectors such as, for example, car bodywork where the materials (with thin materials measuring from 0.5-0.8 mm) are extremely sensitive to deformation caused by the temperatures reached during welding operations. The ATC technology makes it easy to achieve excellent standards of welding on thin materials thanks to state-of-the-art control of the arc.

- Easy welding of thin materials
- Decreased deformation of material
- Extremely stable arc even when working with low currents
- Rapid and accurate tack welding
- Easier coupling of spaced sheets
- Excellent results on steel, aluminium and during brazing operations

### IT/ ECCELLENTI RISULTATI SU SPESSORI SOTTILI

La tecnologia ATC, Made in Telwin, trova specifica applicazione in quei settori, vedi ad esempio la carrozzeria, dove i materiali (con spessori contenuti tra 0,5-0,8mm) sono estremamente sensibili alle deformazioni causate dalle temperature raggiunte durante la saldatura. La tecnologia ATC consente di ottenere con grande facilità eccellenti saldature su spessori sottili grazie ad un controllo avanzato dell'arco.

- Saldature su spessori sottili con grande facilità
- Minore deformazione del materiale
- Arco estremamente stabile anche alle basse correnti
- Saldatura a punti rapida e precisa
- Unione facilitata di lamiere distanziate tra loro
- Ottimi risultati su acciaio, alluminio e brasatura

### CuSi<sub>3</sub> - MIG BRAZING with gap WITH ATC TECHNOLOGY



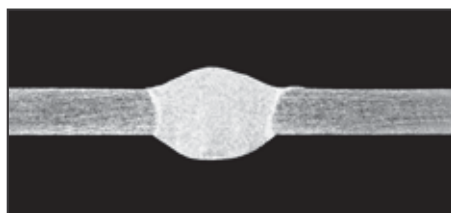
### WITHOUT ATC TECHNOLOGY



## ABPULSE & ABPOP

### EN/ EXCELLENT RESULTS ON STEEL, ALUMINIUM AND GALVANIZED SHEET METAL

Knowledge of materials and development of specific treatment solutions. AB Pulse and AB PoP are state-of-the-art technological solutions developed by Telwin for applications on aluminium and galvanized sheet metal. The idea of generating waveforms, optimised for the welding of materials which are particularly sensitive to heat input, guarantees excellent results, from both a structural and aesthetic viewpoint, comparable to those achieved by TIG welding. AB Pulse and AB PoP guarantee high standard performances that generate an outstanding impact on operating costs.

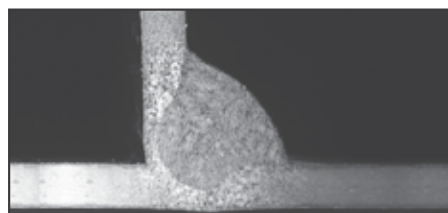


Head to head 1 mm Al welding. Excellent welding bath penetration and stability using AB Pulse.

Saldatura testa a testa su Al 1mm. Ottima penetrazione e stabilità del bagno di saldatura con utilizzo di AB Pulse.

### IT/ ECCELLENTI RISULTATI SU ALLUMINIO E LAMIERE GALVANIZZATE

Conoscenza dei materiali e sviluppo di soluzioni specifiche per il loro trattamento. AB Pulse e AB PoP sono soluzioni tecnologiche all'avanguardia sviluppate da Telwin per le applicazioni su alluminio e lamiere galvanizzate. L'ideazione di forme d'onda ottimizzate per la saldatura di materiali particolarmente sensibili all'apporto termico assicura eccellenti risultati sia dal punto di vista strutturale che estetico, paragonabili a quelli della saldatura TIG. AB Pulse e AB PoP garantiscono performance elevate che si traducono in un concreto beneficio sui costi operativi.



3 mm thick corner welding. Excellent welding bath penetration without imperfections guarantee outstanding structural solidity. Using the AB PoP technology.

Saldatura ad angolo spessore 3mm. Ottima penetrazione e assenza di imperfezioni nel bagno di saldatura garantiscono eccellente tenuta strutturale. Utilizzo della tecnologia AB PoP.



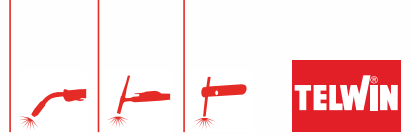
CuSi<sub>3</sub> - Brazing



Aluminium



# ELECTROMIG 330 WAVE (AQUA)



## inverter

MULTIPROCESS  
MIG - MMA - TIG



## ELECTROMIG 330 WAVE BASE

816064



NO TORCH



### STANDARD

3m MT25 mod. 330 742183	0,6±0,8mm 742576 (2x) 1-1,2mm 742322 (2x)
3m AQUA MT500 mod. 330 AQUA 742625	GRA 3300 mod. 330 AQUA 802942
GAS TUBE	3m AX50

### OPTIONAL

CONSUMABLES BOX MT25 804152	GAS REGULATOR 722346	ALUMINIUM KIT mod. 330 802663 mod. 330 AQUA 802409	MIG-MAG TORCHES MT25 4m 742184 5m 742185 MT240 mod. AQUA 4m 742996 (Max: 270A@100%) MT500 mod. AQUA 4m 742821 5m 722683 MT555 mod. AQUA DOUBLE COOLED 4m 742881 (Max: 500A@100%)	MT25 CONTROL MIG TORCH MT25 742777	PUSH PULL BOARD KIT 982219	ELECTRODE HOLDER 25mm <sup>2</sup> 4m AX50 804123	COOLANT FOR COOLING SYSTEMS 5l 802976
	QUICK GAS CONNECTOR 804208			SPOOL GUN M6 802407	COIL ADAPTOR 802486	TIG TORCH 4m - ST26V 742058	GRA 3300 802942

→ CONSUMABLES MIG-MAG Pag.101

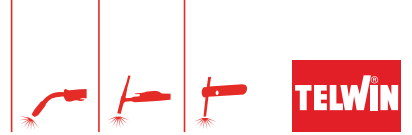
### TECHNICAL DATA

CE   EAC	CODE	V <sub>3PH</sub>	A <sub>MIN</sub> / A <sub>MAX</sub> DC	A <sub>MAX</sub> 40°C DC	A <sub>MAX</sub> 60°C DC	V <sub>0</sub> DC	A <sub>MAX</sub>	A <sub>60%</sub>	P <sub>MAX</sub>	P <sub>60%</sub>	η	φ	Ø MIN MAX DC	EST	OSS	QAL	OFX	OBZ	IP	LxWxH	kg
		V (50-60Hz)	A	EN 60974-1 A	EN 60974-1 A	V	A	A	kW	kW	%		mm	mm	mm	mm	mm	mm		cm	kg
ELECTROMIG 330 WAVE AQUA	816062	400 3ph	20 - 300	270@30%	205	63	15	10	9	6,5	90	0,9	1,6 6	0,6 1,2	0,8 1,2	0,8 1,2	0,8 1,2	0,8 1,2	IP23	86,5 x 39 x 91,5	49
ELECTROMIG 330 WAVE	816061																				39

EN/ Multiprocess MIG-MAG (continuous and pulse), FLUX gas shielded/ BRAZING/MMA/TIG DC-Lift inverter welding machines. Fit with WAVE OS system. Maximum operational flexibility for use in a wide variety of application sectors, from maintenance to installation and interventions at body shops. It is possible to operate on different welded materials (steel, stainless steel, aluminium), brazed materials (galvanised and zinc-plated sheet metal) with specific welding processes having low thermal transfer, ROOT-MIG and ATC, and specific processes for aluminium and brazed materials AB PULSE and AB PoP. Complete with VRD device. Supplied with various stored welding programmes, they offer the possibility also to store, trace and export more customised programmes. Complete with MIG-MAG torch, cable and earth clamp.

IT/ Saldatrici inverter, con funzionamento continuo e pulsato, multiprocesso MIG- MAG/ FLUX con gas/BRAZING/ MMA/TIG DC-Lift. Dotate di sistema WAVE OS. Massima flessibilità di utilizzo per un'ampia varietà di campi di applicazione, dalla manutenzione, alla installazione, agli interventi in carrozzeria. E' possibile operare su diversi materiali saldati (acciaio, acciaio inox, alluminio), saldobrasati (lamiere galvanizzate e zincate) con processi specifici di saldatura a basso apporto termico, ROOT-MIG e ATC, e specifici per alluminio e saldo-brasatura AB PULSE e AB PoP. Complete di dispositivo VRD. Molteplici i programmi di saldatura memorizzati, offrono la possibilità di salvare, tracciare ed esportare numerosi programmi personalizzati. Complete di torcia MIG-MAG, cavo e pinza di massa.

# TECHNOMIG 240 WAVE



## inverter

MULTIPROCESS  
MIG - MMA - TIG



WATCH THE VIDEO



### STANDARD



### OPTIONAL

CONSUMABLES BOX MT25 804152		GAS REGULATOR 722119	MMA - MIG/MAG TIG MASKS STREAM FLAME 804235 More masks pag. 88	ALUMINIUM KIT 802817	MIG-MAG TORCHES MT25 4m 742184 5m 742185 MT25 ALU (GRAY) 3m 742708	MT25 CONTROL MIG TORCH MT25 742777	ELECTRODE HOLDER 25mm <sup>2</sup> 4m AX50 804123	TROLLEY COSMOPOLITAN 803079	TROLLEY EUROPA 803073

→ CONSUMABLES MIG-MAG Pag. 101

### TECHNICAL DATA

CE   EAC	CODE	V <sub>1PH</sub>	A <sub>MIN</sub>	A <sub>MAX</sub>	A <sub>50%</sub>	V <sub>0 DC</sub>	A <sub>MAX</sub>	A <sub>60%</sub>	P <sub>MAX</sub>	P <sub>60%</sub>	η	φ	Ø <sub>MIN</sub>	Ø <sub>MAX</sub>	Ø <sub>ST</sub>	Ø <sub>SS</sub>	Ø <sub>AL</sub>	Ø <sub>FX</sub>	Ø <sub>BZ</sub>	IP	LxWxH	kg
		V (50-60Hz)	A	EN 60974-1 A	EN 60974-1 A	V	A	A	kW	kW	%	mm	mm	mm	mm	mm	mm	mm	mm	cm		
TECHNOMIG 240 WAVE	816076	230 1ph	20 - 220	200 @ 20%	100	96	32	16	5	2,3	84	0,7	1,6 4	0,6 1	0,8 1	0,8 1,2	0,8 1,2	0,8 1	0,8 1	IP23	62 x 26 x 49	24

EN/ MIG-MAG/FLUX gas shielded/BRAZING/MMA and TIG DC-Lift multiprocess inverter welding machine. The WAVE OS system makes welding operations: customisable; traceable and analysable, by saving data via USB; simplified. Features: 55 customisable programs - continuous and pulsed functioning - user-friendly interface with TFT colour screen - WAVE OS operating system with pulsed welding programs for specific materials (AB Pulse for aluminium and galvanised sheet metal) and low thermal transfer for thin materials (ATC). Complete with torch, cable and earth clamp.

IT/ Saldatrice inverter multiprocesso MIG-MAG/FLUX con gas/BRAZING/MMA/ TIG DC-LIFT. Il sistema WAVE OS rende le operazioni di saldatura personalizzabili; tracciabili e analizzabili attraverso il salvataggio dei dati via USB; semplificate. Caratteristiche: 55 programmi personalizzabili - funzionamento continuo e in pulsato - interfaccia user-friendly con schermo TFT a colori - sistema operativo Wave OS con programmi di saldatura in pulsato per materiali specifici (AB Pulse per alluminio e lamiere galvanizzate) e a basso apporto termico per spessori sottili (ATC). Completa di torcia, cavo e pinza di massa.

MMA WELDING

MIG-MAG WELDING

TIG WELDING

PLASMA CUTTING

SPOT WELDING

CHARGING & STARTING

INDEX