

# SUPERIOR PLASMA

TELWIN

FOR SUPERIOR CUTTING QUALITY  
PER UN TAGLIO SUPERIORE



**EN/** The Superior Plasma range combines efficiency and flexibility (manual and automated cutting) with excellent quality and superior reliability in plasma cutting. Pure power, no task will ever be a problem again. Intuitive setting and easy to use, it takes full advantage of the potential of the Superior Plasma.

**IT/** La gamma Superior Plasma unisce efficienza e flessibilità (taglio manuale e automatizzato) a qualità eccellente ed affidabilità superiore nel taglio al plasma. Potenza allo stato puro, nessun compito sarà più un problema. L'intuitività del settaggio e la facilità d'uso, permettono di sfruttare al massimo tutte le potenzialità di Superior Plasma.

## VERSATILITY - VERSATILITÀ

### **EN/** ONE SYSTEM, MULTIPLE APPLICATIONS

The Superior Plasma range is designed for optimised manual cutting and automated cutting systems, thanks to the integrated connection interface.

### **IT/** UN SISTEMA, PIÙ APPLICAZIONI

La gamma Superior Plasma è stata ideata per poter dare il massimo sia in taglio manuale che nei sistemi di taglio automatico grazie all'interfaccia di connessione integrata.

### **EN/** OPERATIONS GUARANTEED ANYWHERE

The wide voltage range guarantees use with engine driven generators up to +/-15%.

### **IT/** OPERAZIONI GARANTITE OVUNQUE

L'ampio range di voltaggio garantisce l'utilizzo con motogeneratori fino a +/-15%.



### **EN/** ADVANCED FUNCTIONS

Multiple functions to meet wide-ranging needs:



**GRID CUTTING:** arc remains on even when there is no contact with the material to be cut

**TAGLIO SU GRIGLIATO:** l'arco rimane attivo anche in assenza di contatto con il materiale da tagliare



**4T CUTTING:** once cutting has started, the torch button can be released

**TAGLIO 4T:** una volta attivato il taglio, il pulsante della torcia può venire rilasciato



**GOUGING:** the technology implemented in the Superior Plasma models enables use of the same torch for the gouging function

**SCRICCATURA:** la tecnologia implementata nei modelli Superior Plasma consente di usare la stessa torcia per la funzione di scriccatura

### **EN/** MAXIMUM INTERFERENCE-FREE WORKABILITY

The strike system without HF allows work in environments with sensitive tools without creating interference and without restricting cutting configurations.

### **IT/** MASSIMA OPERATIVITÀ SENZA INTERFERENZE

Il sistema di innesco senza HF consente di operare in ambienti con strumentazioni sensibili senza creare interferenze e senza limitazioni nelle configurazioni di taglio.

## EN/ DESIGNED TO LAST

Compact and robust, it gives optimum performance in particularly heavy working conditions and difficult environments.

## IT/ PROGETTATA PER DURARE

Compatta e robusta da il meglio di se in condizioni di lavoro particolarmente intensive e anche in ambienti difficili.



## POWER - POTENZA

### EN/ IT CUTS MORE, FASTER AND LONGER

A performing duty cycle that enables continuous use also on automated systems.

### IT/ TAGLIA DI PIÙ, PIÙ VELOCEMENTE E PIÙ A LUNGO

Un duty cycle performante che permette un utilizzo in continuo anche su impianti automatizzati.



### EN/ "SUPERIOR" POWER

Maximum cutting capacity up to 50mm on steel.

### IT/ POTENZA "SUPERIORE"

Capacità di taglio massima fino a 50mm su acciaio.

## EFFICIENCY - EFFICIENZA

### EN/ LONGER LIFETIME FOR CONSUMABLES

The Superior Plasma range was designed to optimise the average life of consumables with a significant reduction in system downtime.

### EN/ MORE PRECISE AND CLEANER CUT

The Superior Plasma series guarantees greater precision cutting with reduced re-working times.

### IT/ TAGLIO PIÙ PRECISO E PULITO

La serie Superior Plasma garantisce maggiore precisione del taglio con l'abbattimento dei tempi di rilavorazione.

### IT/ VITA MEDIA DEI CONSUMABILI PIÙ LUNGA

La gamma Superior Plasma è stata progettata per ottimizzare la vita media dei consumabili con una significativa riduzione dei tempi di fermo impianto.



## EFFICIENCY - EFFICIENZA

### EN/ ENERGY SAVING

Reduced energy consumption (up to -30%).

### IT/ RISPARMIO ENERGETICO

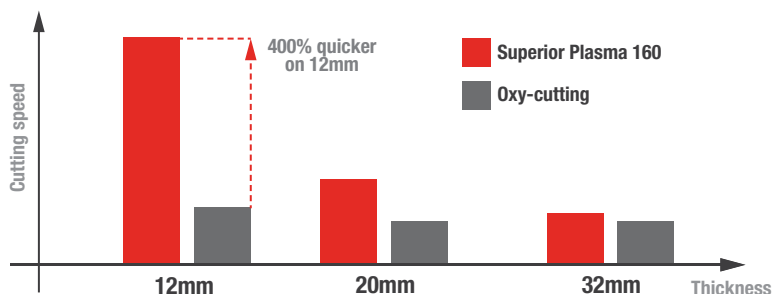
Consumo energetico ridotto (fino a -30%).

### EN/ INCREASINGLY FASTER CUT

Cutting speed more than doubled compared to oxy-cutting.

### IT/ TAGLIO SEMPRE PIÙ VELOCE

Velocità di taglio più che raddoppiate rispetto all'ossitaglio.



## EASY USE - FACILITÀ D'USO

### EN/ IMMEDIATE CONNECTION TO AUTOMATIC CUTTING SYSTEMS

Easy to interface with CNC systems thanks to the specific connector to set the various control signals of the cutting process.

### IT/ IMMEDIATA CONNESSIONE CON I SISTEMI DI TAGLIO AUTOMATICO

Facile da interfacciare a sistemi CNC grazie al connettore dedicato per il settaggio di vari segnali di controllo del processo di taglio.



#### 14 POLE REMOTE CONTROL:

- Polarizer
- MODBUS Rs485
- Cutting arc contact
- Pilot arc contact
- External power
- Voltage OUT signal
- Current setting IN
- Air pressure OUT

### EN/ AUTOMATIC TORCH DETECTION

All models in the Superior Plasma series include automatic recognition of the Plug and Play torch (manual and automatic).

### IT/ RILEVAMENTO AUTOMATICO DELLA TORCIA

Tutti i modelli della serie Superior Plasma prevedono il riconoscimento automatico della torcia in plug-and-play (manuale e automatica).



### MULTIVOLTAGE

EN/ Automatic selection of power supply voltage.

IT/ Selezione automatica della tensione di alimentazione.

### EN/ SIMPLIFIED ADJUSTMENT

Easy to adjust thanks to the LCD display with immediate recognition of the various functions.

### IT/ REGOLAZIONE SEMPLIFICATA

Facile da regolare grazie al display LCD con riconoscimento immediato delle varie funzioni.



# SUPERIOR PLASMA 160



**inverter**

**MANUAL & AUTOMATIC CUTTING**

**GOUGING**



DOWNLOAD LEAFLET



WATCH THE VIDEO



MMA WELDING

MIG-MAG WELDING

TIG WELDING

PLASMA CUTTING

SPOT WELDING

CHARGING & STARTING

INDEX

## STANDARD

6m PX  
802965



AIR PRESSURE  
REGULATOR  
120203

5m AX50



## OPTIONAL

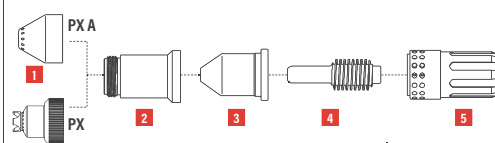
TORCHES  
12m PX  
802973



FOR AUTOMATIC  
SYSTEMS  
12m PX A  
802955



## STARTER KIT



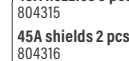
PX		105A		PX A	
45A	802958	125A	802961	45A	802879
65A	802959	150A	802966	65A	802880
85A	802960		802956	85A	802881
				105A	802882
				125A	802886

- 1 SHIELD
- 2 SAFETY CAP
- 3 NOZZLE
- 4 ELECTRODE
- 5 DIFFUSER

STARTER KIT PACK  
x PX TORCH  
KIT 105A+KIT 125A+KIT 150A  
804907



PX A TORCH  
ACCURCUT CONSUMABLES  
45A nozzles 5 pcs  
804315



MMS-10 MOISTURE  
& MIXTURE STOP  
FILTER  
804340



CONNECTING  
CABLE CNC  
10m  
804976



CIRCULAR  
CUTTING UNIT  
804059



TROLLEY  
CONTINENTAL  
803064



## TECHNICAL DATA

● SUPERIOR PLASMA 160	CODE	V <sub>3PH</sub> V (50-60Hz)	A <sub>MIN</sub> MAX	A <sub>MAX</sub> 40°C EN 60974-1 A	V <sub>0</sub>	A <sub>MAX</sub>	P <sub>MAX</sub>	η	φ	MAX	l/min	bar	IP	LxWxH cm	kg
			A	V	A	kW	%	mm							
	816174	230 / 400 3ph	30 - 160 (400V)	150 @ 30 %	348	40	25	86	0,9	50	290	4 - 5	IP23	67 x 31 x 56	46
			30 - 100 (230V)	100 @ 30%	316	38	12,5			40					

EN/ Inverter, compressed air plasma cutting system, with contact striking of pilot arc. Allows a rapid, distortion-proof cutting, cutting on grids and the gouging of all conductive materials such as steel, stainless steel, galvanised steel, aluminium, copper, brass, etc. It allows interfacing with automated cutting systems. Features: manual cutting and possibility of automatic cutting - high cutting current stability - user-friendly easy to read and to adjust digital panel - remote control - thermostatic, overvoltage, undervoltage, overcurrent, torch short circuit, phase and air failure protections. Complete with torch.

● Industrial product

IT/ Sistema inverter di taglio al plasma ad aria compressa, con innesco a contatto dell'arco pilota. Consente il taglio veloce senza deformazione, il taglio su grigliato e la scricatura di tutti i materiali conduttori quali acciaio, acciaio inox, acciaio galvanizzato, alluminio, rame, ottone, ecc. Possibilità di interfaccia con sistemi di taglio automatizzati. Caratteristiche: taglio manuale e predisposizione per il taglio automatico - grande stabilità della corrente di taglio - pannello digitale di semplice lettura e regolazione - controllo remoto - protezioni termostatica, sovratensione, sottotensione, sovracorrente, cortocircuito in torcia, mancanza fase, mancanza aria. Completo di torcia.

# SUPERIOR PLASMA 100



**inverter**

**MANUAL & AUTOMATIC CUTTING**

**GOUGING**



DOWNLOAD LEAFLET



WATCH THE VIDEO



## STANDARD

6m PV 105  
804341



AIR PRESSURE REGULATOR  
120203

5m AX50



## OPTIONAL

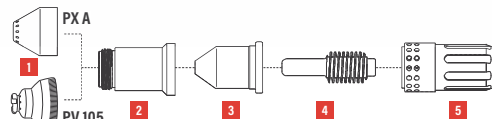
PV TORCH CONSUMABLES BOX  
804108



TORCH FOR AUTOMATIC SYSTEMS  
12m PX A  
802955



## STARTER KIT



PV 105

85A	804352
105A	804353

PX A

45A	802879
65A	802880
85A	802881
105A	802882

- 1 SHIELD
- 2 SAFETY CAP
- 3 NOZZLE
- 4 ELECTRODE
- 5 DIFFUSER

PX A TORCH ACCURCUT CONSUMABLES  
45A nozzles 5 pcs  
804315  
45A shields  
2 pcs - 804316

CONNECTING CABLE CNC  
10m  
804976

MMS-10 MOISTURE & MIXTURE STOP FILTER  
804340

MMS-10 AIR FILTER CARTRIDGES (4pcs)  
804343

CIRCULAR CUTTING UNIT  
804059

TROLLEY EUROPA  
803073

→ CONSUMABLES: PLASMA Pag. 102

## TECHNICAL DATA

CE   EAC	CODE	$V_{3PH}$	$A_{MIN}$ $A_{MAX}$	$A_{MAX}$ 40°C EN 60974-1 A	$V_0$	$A_{MAX}$	$P_{MAX}$	$\eta$	$\varnothing$	$\frac{I}{MAX}$	$\frac{I}{min}$	bar	IP	$L \times W \times H$	kg
		V (50-60Hz)	A	A	V	A	kW	%	mm	I/min		cm	kg		
SUPERIOR PLASMA 100	816173	230 / 400 3ph	30 - 100 (400V)	100 @ 30 %	315	20,8	13,5	87	0,9	40	240	4 - 5	IP23	53 x 24 x 45	28
			30 - 70 (230V)	70 @ 30%	357	23,7	8,6			30					

EN/ Inverter, compressed air plasma cutting system, with contact striking of pilot arc. Allows a rapid, distortion-proof cutting, cutting on grids and the gouging of all conductive materials such as steel, stainless steel, galvanised steel, aluminium, copper, brass, etc. It allows interfacing with automated cutting systems. Features: manual cutting and possibility of automatic cutting · high cutting current stability · user-friendly easy to read and to adjust digital panel · remote control · thermostatic, overvoltage, undervoltage, overcurrent, torch short circuit, phase and air failure protections. Complete with torch.

IT/ Sistema inverter di taglio al plasma ad aria compressa, con innesco a contatto dell'arco pilota. Consente il taglio veloce senza deformazione, il taglio su grigliato e la scricatura di tutti i materiali conduttori quali acciaio, acciaio inox, acciaio galvanizzato, alluminio, rame, ottone, ecc. Possibilità di interfaccia con sistemi di taglio automatizzati. Caratteristiche: taglio manuale e predisposizione per il taglio automatico · grande stabilità della corrente di taglio · pannello digitale di semplice lettura e regolazione · controllo remoto · protezioni termostatica, sovratensione, sottotensione, sovracorrente, cortocircuito in torcia, mancanza fase, mancanza aria. Completo di torcia.

# SUPERIOR PLASMA 70



**inverter**

**MANUAL & AUTOMATIC CUTTING**

**GOUGING**



DOWNLOAD LEAFLET



WATCH THE VIDEO



MMA WELDING  
MIG-MAG WELDING  
TIG WELDING  
PLASMA CUTTING  
SPOT WELDING  
CHARGING & STARTING

**STANDARD**

- 6m PV 804041
- AIR PRESSURE REGULATOR 120203
- 5m AX25

**OPTIONAL**

- TORCH FOR AUTOMATIC SYSTEMS 12m PX A 802955
- CONNECTING CABLE CNC 10m 804976



CONTENT					
			EXTENDED		
804042 8pcs 	804043 1pcs 	804044 1pcs 	804045 20-50A 3pcs 	804048 1pc 	804043 1pc 
804050 2pcs 	804052 2pcs 		804047 70A-5pcs 		804051 1pc 

- PXA TORCH ACCURCUT CONSUMABLES 45A nozzles 5 pcs 804315
- 45A shields 2 pcs 804316

- MMS-10 MOISTURE & MIXTURE STOP FILTER 804340
- MMS-10 AIR FILTER CARTRIDGES (4pcs) 804343

- CIRCULAR CUTTING UNIT 804059
- TROLLEY AMERICA 803084

→ CONSUMABLES: PLASMA Pag. 102

**TECHNICAL DATA**

CE   EAC	CODE	V <sub>3PH</sub>	A <sub>MIN</sub> / A <sub>MAX</sub>	A <sub>MAX</sub> 40°C	V <sub>0</sub>	A <sub>MAX</sub>	P <sub>MAX</sub>	η	φ	MAX	↓	↓	IP	LxWxH	kg
		V (50-60Hz)	A	EN 60974-1	V	A	kW	%	mm	l/min	bar	cm	kg		
SUPERIOR PLASMA 70	816170	230 / 400 3ph	20 - 70 (400V)	70 @ 30%	325	13	8,5	90	0,9	30	200	4 - 5	IP23	47 x 19 x 35,5	15,8
			20 - 50 (230V)	50 @ 35%	310	16	5,5			20					

EN/ Inverter, compressed air plasma cutting system, with contact striking of pilot arc. Allows a rapid, distortion-proof cutting, cutting on grids and the gouging of all conductive materials such as steel, stainless steel, galvanised steel, aluminium, copper, brass, etc. It allows interfacing with automated cutting systems. Features: manual cutting and possibility of automatic cutting · high cutting current stability · user-friendly easy to read and to adjust digital panel · remote control · thermostatic, overvoltage, undervoltage, overcurrent, torch short circuit, phase and air failure protections. Complete with torch.

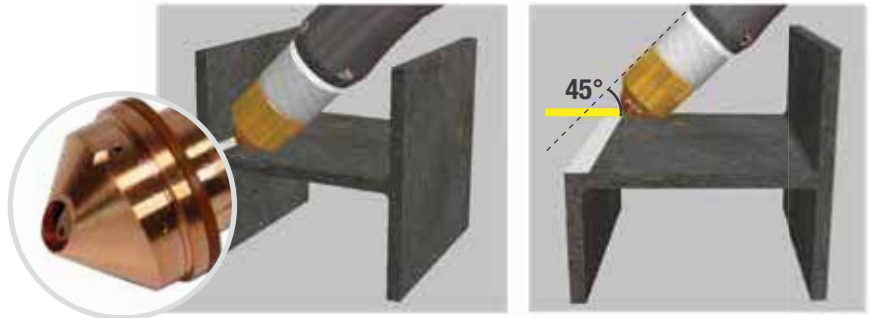
IT/ Sistema inverter di taglio al plasma ad aria compressa, con innesco a contatto dell'arco pilota. Consente il taglio veloce senza deformazione, il taglio su grigliato e la scriccatura di tutti i materiali conduttori quali acciaio, acciaio inox, acciaio galvanizzato, alluminio, rame, ottone, ecc. Possibilità di interfaccia con sistemi di taglio automatizzati. Caratteristiche: taglio manuale e predisposizione per il taglio automatico · grande stabilità della corrente di taglio · pannello digitale di semplice lettura e regolazione · controllo remoto · protezioni termostatica, sovratensione, sottotensione, sovracorrente, cortocircuito in torcia, mancanza fase, mancanza aria. Completo di torcia.

## FOR PV & PV105 TORCHES

### HORIZONTAL CUT

EN/ 45° tilted arc for horizontal cutting

IT/ Arco inclinato a 45° per taglio orizzontale



#### HORIZONTAL CUT CONSUMABLES

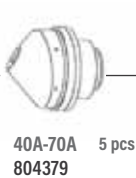
Retention ring  
Anello ritenzione

Nozzles  
Ugelli

Retention cap  
Cappuccio ritenzione

Electrodes  
Elettrodi

Diffusers  
Diffusori



x PV - PV 105  
804384

40A-70A 5 pcs  
804379  
80A-105A 5 pcs  
804386

x PV - PV 105  
804383

40A-70A 5 pcs  
804378  
80A-105A 5 pcs  
804385

40A-70A 2 pcs  
804382  
80A-105A 2 pcs  
804387

#### HC CONSUMABLES BOX

CONSUMABLES BOX HORIZONTAL CUT 70  
x PV - PV 105

804376

- 1 Retention ring HORIZONTAL CUT
- 2 Nozzles 40A-70A
- 1 Retention cap HORIZONTAL CUT
- 2 Electrodes 40A-70A
- 1 Diffuser 40A-70A



CONSUMABLES BOX HORIZONTAL CUT 105  
x PV 105

804377

- 1 Retention ring HORIZONTAL CUT
- 2 Nozzles 80A-105A
- 1 Retention cap HORIZONTAL CUT
- 2 Electrodes 80A-105A
- 1 Diffuser 80A-105A

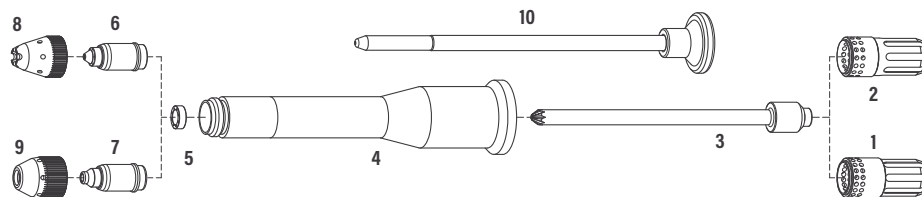


### XLONG

EN/ For cutting in areas that are not easily accessible

IT/ Per il taglio in aree difficilmente accessibili

#### XLONG CONSUMABLES



1-2 Diffusers  
Diffusori

20A-70A 2 pcs  
804044  
85A-105A 2 pcs  
804344

3 XLONG  
Electrodes  
Elettrodi

3 pcs  
804355

4 XLONG  
Safety cap  
Puntale

804356

5 XLONG  
Rings  
Anelli

3 pcs  
804357

6 XLONG  
Nozzles  
Ugelli

45A 5 pcs  
804358  
70A 5 pcs  
804359  
100A 5 pcs  
804371

7 XLONG  
Gouging nozzles  
Ugelli scriccatura

70A 5 pcs  
804373  
100A 5 pcs  
804374

8 XLONG  
Shields  
Schermi

20A-100A 2 pcs  
804372

9 XLONG  
Gouging shields  
Schermi  
scriccatura

50A-100A 3 pcs  
804375

10 XLONG  
Nozzles extractor  
Estrattore ugelli

804361

#### CONSUMABLES BOX

PV XLONG CONSUMABLES BOX

804354

- 1 Diffuser PV
- 1 Diffuser PV 105
- 2 Electrodes
- 1 Safety cap
- 2 Rings
- 5 Nozzles 45A
- 3 Nozzles 70A

- 3 Nozzles 100A
- 2 Gouging nozzles 70A
- 2 Gouging nozzles 100A
- 2 Shields 30A-100A
- 1 Gouging shield 50A-100A
- 1 Nozzles extractor



# TECHNOLOGY PLASMA 60 XT - 54 XT KOMPRESSOR - 41 XT



# XT

inverter

## GOUGING

mod. 60 XT



DOWNLOAD LEAFLET

MMA WELDING

MIG-MAG WELDING

TIG WELDING

PLASMA CUTTING

SPOT WELDING

CHARGING & STARTING

INDEX



## BUILT-IN COMPRESSOR

### STANDARD

4m **PH**  
mod. 41XT, 60XT  
804155



4m **PK**  
mod. 54XT - 804156

AIR PRESSURE  
REGULATOR  
mod. 41XT, 60XT  
125237

3m AX25



### OPTIONAL

**PH TORCH  
CONSUMABLES BOX**  
mod. 41XT  
804415



**PH PERFORMANCE TORCH  
CONSUMABLES BOX**  
mod. 60XT  
804417



**PK TORCH  
CONSUMABLES BOX**  
mod. 54XT  
804416



**CIRCULAR CUTTING UNIT**  
Ø max 680mm  
mod. 41XT, 60XT  
804169



**MMS-10 MOISTURE  
& MIXTURE STOP  
FILTER**  
mod. 41XT,  
mod. 60XT  
804340



**MMS-10 AIR FILTER  
CARTRIDGES (4pcs)**  
mod. 41XT, 60XT  
804343



→ CONSUMABLES: PLASMA Pag.102

**TECHNOLOGY PLASMA  
41 XT**  
816146



### TECHNICAL DATA

	CODE	V <sub>1PH</sub>	A <sub>MIN</sub> A <sub>MAX</sub>	A <sub>MAX</sub> 40°C A	V <sub>0</sub>	A <sub>MAX</sub>	P <sub>MAX</sub>	A	η	φ	MAX	l/min	bar	IP	LxWxH cm	kg
<b>TECHNOLOGY PLASMA 54 XT KOMPRESSOR</b>	816147	230 1ph	10 - 40	35 @ 30 %	313	27,5	4,5	16	82	0,7	12	-	-	IP23	47 x 26 x 37,8	17,8
<b>TECHNOLOGY PLASMA 60 XT</b>	816148	230 1ph	10 - 60	50A @ 30 %	313	34	5,5	20	90	0,7	20	100	4 - 5	IP23	50,6 x 18,2 x 29,2	10,3
<b>TECHNOLOGY PLASMA 41 XT</b>	816146	230 1ph	10 - 40	35 @ 30 %	313	25	4	16	85	0,7	15	100	4 - 5	IP23	47,5 x 18,2 x 29,2	9

**EN/** Inverter, compressed air plasma cutting systems, with contact striking of pilot arc. Allow a rapid, distortion-proof cutting of all conductive materials such as steel, stainless steel, galvanised steel, aluminium, copper, brass, etc. Features: robust and impact resistant - reduced weight and dimensions - warning led for torch under voltage, protections - torch automatic cooling - warning led for consumables change - visualization of air pressure - thermostatic, overvoltage, undervoltage, overcurrent protections. Complete with torch.

**IT/** Sistemi inverter di taglio al plasma ad aria compressa, con innesco a contatto dell'arco pilota. Consentono il taglio veloce senza deformazione di tutti i materiali conduttori quali acciaio, acciaio inox, acciaio galvanizzato, alluminio, rame, ottone, ecc. Caratteristiche: robusti e resistenti agli urti - peso e dimensioni ridotti - segnalazione presenza tensione in torcia, protezioni - segnalazione cambio consumabili - raffreddamento automatico della torcia - visualizzazione pressione aria - protezioni termostatica, sovratensione, sottotensione, sovracorrente. Completati di torcia.